

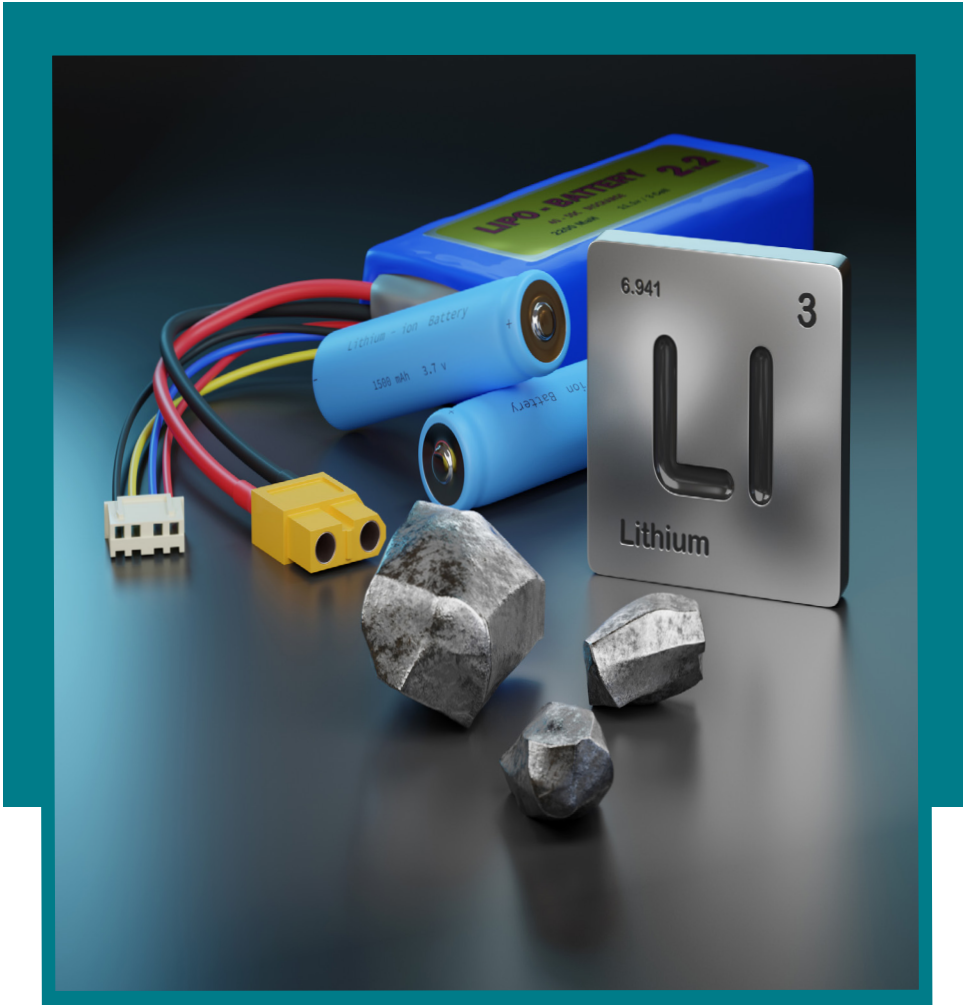


Department of State
Consumer Protection



Homeland Security
and Emergency Services

Batterie au lithium-ion : Manuel de sécurité à l'usage des consommateurs



Incendies dus aux batterie au lithium-ion : Ce que vous devez savoir

Qu'est-ce qu'une batterie au lithium-ion ?

Les batteries au lithium-ion alimentent de nombreux appareils, notamment les vélos électriques, les scooters électriques, les hoverboards, les téléphones intelligents, les ordinateurs portables et les outils électriques. Comparées à la technologie de batterie traditionnelle, elles se chargent plus rapidement, durent plus longtemps et ont une plus forte densité de puissance.



Pourquoi prennent-elles feu ?

Ces batteries sont faciles à recharger et peuvent stocker de grandes quantités d'énergie dans peu d'espace. Cependant, si elles ne sont pas manipulées correctement, les batteries lithium-ion peuvent surchauffer énormément, créant un phénomène d'emballement thermique qui provoque des incendies violents et de grande ampleur. Les batteries endommagées, défectueuses ou non certifiées présentent davantage de risques de provoquer des incendies ou des explosions par emballement thermique.

Comment puis-je éviter les incendies dus aux batteries au lithium-ion ?

Conseils d'achat :

■ Faites vos achats auprès de fabricants et de vendeurs réputés.

Les produits bien conçus et bien testés sont également plus sûrs. Évitez de choisir l'option « prix bas, qualité faible », qui pourrait vous mettre en danger, vous et votre famille.

■ Recherchez un laboratoire de certification reconnu à l'échelle nationale.

Les labels de sécurité des laboratoires de certification reconnus au niveau national, tels que Underwriters Laboratory, indiquent qu'un produit a été certifié conforme aux normes de sécurité, de qualité ou de sûreté. Recherchez les labels de sécurité sur l'emballage du produit, sur le produit lui-même ou parmi les détails du produit lorsque vous effectuez des achats en ligne.



■ **Consultez la liste des rappels avant de faire un achat.** La Commission de la sécurité des produits de consommation des États-Unis (U.S. Consumer Product Safety Commission, CPSC) annonce régulièrement les cas où une batterie au lithium-ion est susceptible de provoquer un incendie. Avant tout achat, vérifiez si un produit a été rappelé en consultant la base de données de la CPSC à l'adresse suivante : [cpsc.gov/recall](https://www.cpsc.gov/recall).

Conseils pour l'utilisation, la charge, l'entretien et le stockage :

Conseils d'utilisation :

■ **Suivez les instructions du fabricant :** Chargez, rangez et utilisez toujours vos produits conformément aux instructions du fabricant. Abstenez-vous de démonter ou de modifier la batterie de votre appareil de quelque manière que ce soit. Cela augmenterait considérablement le risque d'explosion.

■ **Utilisez uniquement le chargeur livré avec votre appareil :** Si vous devez acheter un nouveau chargeur, assurez-vous que le produit de remplacement est agréé par le fabricant de l'appareil. Ne remplacez pas les batteries et les chargeurs par des produits qui ne sont pas spécifiquement conçus et approuvés pour votre appareil. Ce n'est pas parce qu'un chargeur correspond à votre appareil qu'il peut être utilisé en toute sécurité.

Conseils pour le chargement :

■ **Ne jamais laisser un appareil équipé d'une batterie lithium-ion en charge sans surveillance :**

- Un chargement effectué sans surveillance peut accroître le risque de surcharge. En cas de surcharge, les batteries lithium-ion peuvent surchauffer, exploser et prendre feu.
- Ne jamais surcharger et ne jamais laisser les appareils en charge pendant le sommeil.
- Débranchez toujours les appareils et les batteries une fois qu'ils sont complètement chargés.

■ **Branchez toujours votre appareil directement sur une prise électrique murale :** Ne branchez pas vos appareils sur une multiprise et ne surchargez pas une prise de courant.

■ **Choisissez un endroit sûr pour charger votre appareil :**

- Les appareils de micro-mobilité (vélos électriques, scooters électriques et hoverboards) :
 - Ne chargez pas ces appareils près de la porte d'entrée, car un incendie pourrait vous empêcher de sortir de chez vous.
 - Chargez les batteries lithium-ion dans un endroit plat et sec, à l'abri des enfants, des rayons directs du soleil, de tout liquide et de tout risque de trébuchement, et dans un endroit où l'appareil de micro-mobilité ne risque pas de tomber.
- Petits appareils (téléphones intelligents, ordinateurs portables, casques d'écoute, etc :)
 - Évitez de charger ces appareils sous votre oreiller, sur votre lit ou sur un canapé.

Conseils d'entretien et de stockage :

- **Vérifiez régulièrement que votre appareil n'est pas endommagé :** Vérifiez régulièrement que votre appareil et vos batteries ne sont ni cassés ni fissurés.
- **Rangez les batteries convenablement :** Conservez vos appareils et vos batteries dans un endroit frais et sec. Ne placez pas les appareils ou les batteries en plein soleil.
- **Conservez vos appareils et vos batteries à température ambiante :** Conservez vos appareils et vos batteries à l'abri des températures extrêmement élevées ou basses. Ne les chargez pas à des températures inférieures à 0°C (32°F) ou supérieures à 105°F.

Comment se débarrasser des batteries au lithium-ion ?

Ne jetez jamais les batteries lithium-ion dans les ordures ménagères ou les poubelles de recyclage.

- **Les batteries rechargeables non destinées aux véhicules, pesant moins de 11,5 kg et en bon état :** Peuvent être rapportées par le biais du programme de reprise de la collecte au détail Call2Recycle :


 [Call2recycle.org/locator](https://www.call2recycle.org/locator).

- **Les batteries des appareils de mobilité électrique en bon état :** Peuvent être collectées dans le cadre de programmes volontaires tels que  [Call2recycle.org/e-bikes](https://www.call2recycle.org/e-bikes), ou lors d'événements ou auprès de centres de traitement des déchets ménagers dangereux lorsqu'elles proviennent des ménages.

- **Batteries endommagées, défectueuses ou faisant l'objet d'un rappel :** Call2Recycle propose des kits spécialisés pour les gérer en toute sécurité :

 [Call2recycle.org/safety/damaged-defective-and-recalled-batteries](https://www.call2recycle.org/safety/damaged-defective-and-recalled-batteries).

- **Pour en savoir plus sur la manière de gérer convenablement les batteries en fin de vie, consultez le site du :** Département de la conservation de l'environnement de l'État de New York (NYS Department of Environmental Conservation) à l'adresse suivante :

 dec.ny.gov/chemical/72065.html, ou

 nyc.gov/batteries pour les résidents de New York.



Quels sont les signes précurseurs d'un incendie de batterie ?

Méfiez-vous des signes précurseurs suivants qui pourraient indiquer qu'une batterie lithium-ion défectueuse risque de prendre feu :



L'appareil est chaud : Les batteries produisent normalement de la chaleur lorsqu'elles sont en charge ou en cours d'utilisation. Cependant, si la batterie de votre appareil est extrêmement chaude au toucher, elle est probablement défectueuse et risque de déclencher un incendie.



L'appareil est gonflé ou bombé : Soyez également attentif à tout type de bosse ou de fuite provenant de l'appareil.



L'appareil émet un sifflement, un craquement ou un bruit sec : Certaines batteries lithium-ion défectueuses émettent un sifflement, un craquement ou un bruit sec.



L'appareil dégage une odeur : Soyez attentif à toute odeur forte ou inhabituelle provenant de la batterie. Les batteries lithium-ion dégagent des fumées toxiques lorsqu'elles sont défectueuses.



L'appareil dégage de la fumée : Si votre appareil fume, il se peut qu'un incendie se soit déjà déclenché. Sortez, restez dehors et composez le 9-1-1.

Si vous remarquez l'un de ces signes précurseurs :



Cessez d'utiliser l'appareil et éteignez-le immédiatement



Débranchez-le de la source d'alimentation



Si cela ne présente aucun danger, éloignez-la de tout objet inflammable à l'aide de pinces ou de gants.



Quittez les lieux.



Composez le 9-1-1.

Que faire si votre batterie au lithium-ion prend feu ?



Quittez immédiatement les lieux, puis composez le 9-1-1. Si vous ne pouvez pas sortir, appelez le 9-1-1 et dites aux pompiers que vous ne pouvez pas sortir.



N'essayez pas d'éteindre vous-même l'incendie : Les incendies de batteries au lithium-ion se propagent rapidement, agressivement, et peuvent se transformer en explosion ou se raviver. L'eau n'empêche pas une batterie de brûler et les extincteurs ne sont pas efficaces contre les incendies de batteries au lithium-ion. La meilleure décision à prendre est de quitter immédiatement les lieux et de composer le 9-1-1.

Pour plus d'informations sur la prévention et les mesures à prendre en cas d'incendie, consultez le site suivant :

- 🌐 Division de la sécurité intérieure et des services d'urgence de l'État de New York (NYS Division of Homeland Security and Emergency Services), Bureau de la prévention et du contrôle des incendies (Office of Fire Prevention and Control)

dhses.ny.gov/office-fire-prevention-and-control



**Homeland Security
and Emergency Services**

**Fire Prevention
and Control**

- 🌐 Division de la protection des consommateurs de l'Etat de New York (NYS Division of Consumer Protection)
Brochure sur la securite incendie

dos.ny.gov/fire-safety-tips



- 🌐 Commission de la sécurité des produits de consommation (CPSC)

cpsc.gov/Safety-Education/Safety-Education-Centers/Fire-Safety-Information-Center



United States
**CONSUMER
PRODUCT SAFETY
COMMISSION**

- 🌐 American Red Cross
redcross.org



**American
Red Cross**



Department of State
Consumer Protection

Robert J. Rodriguez
Secrétaire d'État



**Homeland Security
and Emergency Services**

Jackie Bray
Commissaire

Balayez le code QR pour en savoir plus :



dos.ny.gov/consumer-education

Suivez nous :



@NYSDOS
@NYS DHSES



@NewYorkDepartmentofState
@NYS DHSES



Kathy Hochul
Gouverneure

FR